

Gesamtkatalog

mit Preisen in Euro inkl. 19% MwSt.

Stand: März 2019



Index

Lambda-Messwandler V4.0	2
Lambda-Messwandler V4.0 - 12 Volt:.....	4
Lambda-Messwandler V4.0 - 24 Volt:.....	6
Zubehör	8
Lambda-Sonde LSU4.2.....	9
Lambda-Sonde LSU4.9.....	10
Steckverbinder für LSU4.2:	11
Steckverbinder für LSU4.9:	12
Einschweißgewinde für Lambda-Sonden.....	13
Tragschienenadapter	14
Tragschienenadapter mit Plexiglas-Abdeckung	15
Bestellung und Versand.....	16
Versandkosten bis 500€ Warenwert	16
Versandkosten über 500€ Warenwert.....	16
Zahlungsarten	16

Lambda-Messwandler V4.0

Der Lambda-Messwandler der Version V4.0 ist in verschiedenen Ausführungen verfügbar:

- Betriebsspannung 12 Volt (z.B. Anwendungen rund um das Kfz)
- Betriebsspannung 24 Volt (z.B. Industrieanwendungen mit SPS)

Die neue Version V4.0 bietet viele Vorteile gegenüber vergleichbaren Produkten. So wird nicht nur bei den verwendeten Lambdasonden auf die millionenfach Bewährte Bosch-Technik gesetzt. Auch die Auswertung der Lambdasonde wird nicht dem Zufall, sondern robuster Bosch-Technik überlassen. Neben der zuverlässigen Auswertung und Ansteuerung bietet der Lambda-Messwandler eine Vielzahl von Diagnosemöglichkeiten.

Was kann der Lambda-Messwandler:

- Robuste Technik für den Einsatz im 12 Volt Kfz-Bordnetz oder mit 24 Volt im industriellen Umfeld.
- Kompatibilität zu den Lambdasonden LSU4.2, LSU4.9
- Zwei analoge Ausgänge mit einem Spannungsbereich von 0-5 Volt. Einer für die Ausgabe des linearisierten Lambdawerts, der zweite für eine Sprungsondenemulation.
- In der 24 Volt Ausführung ist zusätzlich je ein 0-10 Volt und 4-20 mA Ausgang verfügbar.
- Es sind verschiedene Kennlinien für die analogen Ausgänge verfügbar:
 - λ 0,7 ... 1,3
 - λ 1,0 ... 10,0
 - AFR 10 ... 20
 - Sauerstoffgehalt 0 ... 21%
 - Kundenspezifische Kennlinien auf Wunsch
- Eine digitale RS232-Schnittstelle für Diagnose und Datalogging.
- Der Lambda-Messwandler ist ein Produkt, welches zu 100% "Made-In-Germany" ist. Selbstverständlich ist eine ausführliche deutsche und englische Dokumentation verfügbar. Ebenso ein zweisprachiger Support.
- Es werden alle gesetzlichen Anforderungen hinsichtlich RoHS, CE, WEEE, VerpackV, Gewährleistung und Garantie erfüllt.

Lambda-Messwandler V4.0 - 12 Volt:



Abb. 1: L-MW V4.0 12V S

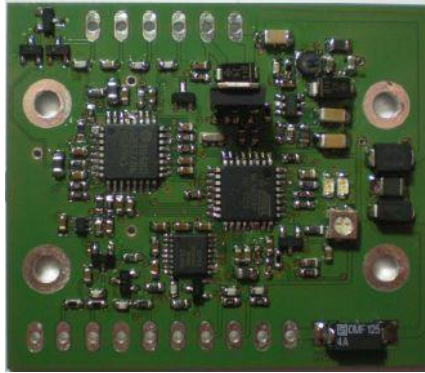
Lieferumfang:

- Lambda-Messwandler für den Betrieb mit 12 Volt (11 - 16 Volt).
- Zwei analoge Ausgänge 0-5V für linearisierten Lambdawert und Sprungsondenemulation
- Ein Ausgang für Fehlersignalisierung
- Ein Eingang um die Messung zu starten (Eingangsspannung min. 5V, max. 30V)
- Digitale RS232-Schnittstelle für Diagnose und Datalogging.
- Maße (lxbxh):
 - Basisausführung und einf. Schraubklemmen: 54mm x 45mm x 12mm
 - Steckbare Schraubklemmen: 54mm x 73mm x 13mm

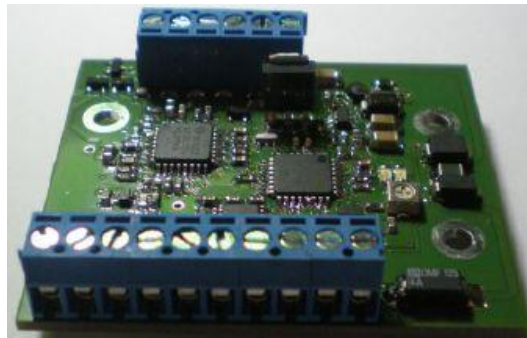
Ausführungen:

Bank: Kreissparkasse Waiblingen **BLZ:** 602 500 10 **Konto:** 100 118 3482
BIC: SOLADES1WBN **IBAN:** DE40602500101001183482
USt.-ID: DE 285920322 **WEEE:** DE 97471003

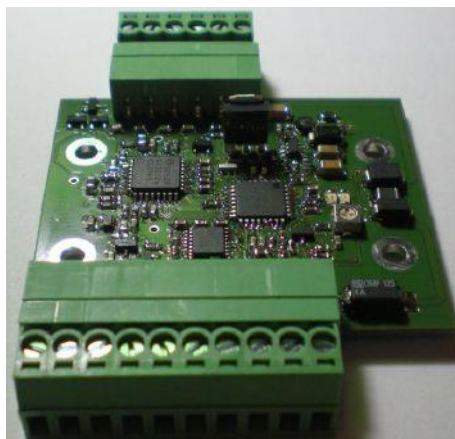
- Basisausführung mit Lötanschluss (Best.-Nr.: L-MW V4.0 12V B)
Preis inkl. MwSt.: **80,00 Euro**



- Ausführung mit einfachen Schraubklemmen (Best.-Nr.: L-MW V4.0 12V E)
Preis inkl. MwSt.: **85,00 Euro**



- Ausführung mit steckbaren Schraubklemmen (Best.-Nr.: L-MW V4.0 12V S)
Preis inkl. MwSt.: **90,00 Euro**



Lambda-Messwandler V4.0 - 24 Volt:

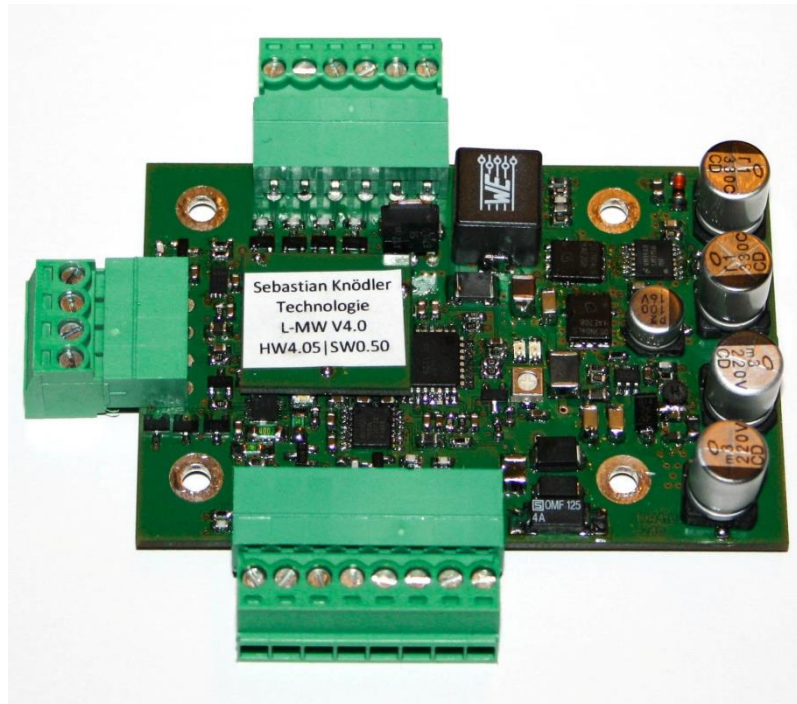


Abb. 2: L-MW V4.0 24V S

Lieferumfang:

- Lambda-Messwandler für den Betrieb mit 24 Volt (22 - 26 Volt).
- Zwei analoge Ausgänge 0-5 Volt für linearisierten Lambdawert und Sprungsondenemulation
- Je ein analoger Ausgang 0-10 Volt und 4-20 mA für den linearisierten Lambdawert
- Ein Ausgang für Fehlersignalisierung (5V, 24V oder Open Collector)
- Ein Eingang um die Messung zu starten (Eingangsspannung min. 5V, max. 30V)
- Digitale RS232-Schnittstelle für Diagnose und Datalogging.
- Maße (lxbxh):
 - Einfache Schraubklemmen: 72mm x 48mm x 12mm
 - Steckbare Schraubklemmen: 85mm x 75mm x 17mm

Sebastian Knödler Technologie, Rosenstraße 25, D-71549 Auenwald
info@breitband-lambda.de Tel.: +49 (0)162 – 517 68 48

Ausführungen:

- Ausführung mit einfachen Schraubklemmen (Best.-Nr.: L-MW V4.0 24V E)
Preis inkl. MwSt.: **175,00 Euro**
- Ausführung mit steckbaren Schraubklemmen (Best.-Nr.: L-MW V4.0 24V S)
Preis inkl. MwSt.: **175,00 Euro**

Bank: Kreissparkasse Waiblingen **BLZ:** 602 500 10 **Konto:** 100 118 3482
BIC: SOLADES1WBN **IBAN:** DE40602500101001183482
USt.-ID: DE 285920322 **WEEE:** DE 97471003

Zubehör

Der Lambda-Messwandler kann sowohl mit Lambdasonden vom Typ Bosch LSU4.2 und LSU4.9 betrieben werden.

Die Sonden vom Typ **LSU4.2** stammen aus der ersten Breitbandsonden-Generation. Als Referenz dient hier die Umgebungsluft. Es muss darauf geachtet werden, dass keine Abgase oder Kraftstoffdämpfe im Bereich der Sonde freigesetzt werden.

Die Sonden vom Typ **LSU4.9** sind neuer und besitzen eine sog. gepumpte Referenz. Dies macht die Sonden unabhängig von der Umgebungsluft und können somit auch an verschmutzten Orten eingesetzt werden. Um diese Sonde verwenden zu können müssen zwei Lötjumper auf der Unterseite des Lambda-Messwandlers versetzt und die Firmware über die digitale RS232-Schnittstelle angepasst werden. Dies übernehmen wir gerne für Sie kostenfrei.

Bitte beachten: Die Lambdasonden werden von Bosch werksseitig kalibriert. Die Kalibrierdaten werden in Form eines lasergetrimmten Widerstands im Stecker der Sonde abgelegt. Der Widerstandswert ist spezifisch, quasi der Fingerabdruck der Sonde. Aus diesem Grund muss der **originale Steckverbinder** unbedingt erhalten bleiben. Passende Gegenstecker können Sie bei uns passend zur Sonde kaufen.

Lambda-Sonde LSU4.2



Abb. 3: LSU4.2

Lieferumfang:

- Bosch Breitband-Lambdasonde Typ LSU4.2 Teilenummer 0 258 007 057 (oder gleichwertig)
- Kabellänge: 0,6m
- Lieferung im Originalkarton mit Kunststoffschutzkappe

Best.-Nr.: LSU4.2

Preis inkl. MwSt.: **85,00 Euro**

Lambda-Sonde LSU4.9



Abb. 4: LSU4.9

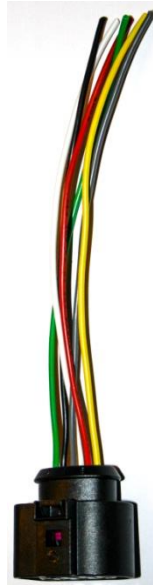
Lieferumfang:

- Bosch Breitband-Lambdasonde Typ LSU4.9 Teilenummer 0 258 017 025 (oder gleichwertig)
- Kabellänge: 0,85m
- Lieferung im Originalkarton mit Kunststoffschutz

Best.-Nr.: LSU4.9

Preis inkl. MwSt.: **85,00 Euro**

Steckverbinder für LSU4.2:



Lieferumfang:

- Steckverbinder für Bosch Breitband-Lambdasonde Typ LSU4.2
- Gehäuse, Pins und Einzeladerabdichtung
- Für Kabel mit 1,0 - 1,5mm² Querschnitt
- Lieferung mit oder ohne vormontierten Anschlusskabeln (Kabelfarben passend zur Pinbelegung der Lambdasonde)

Ausführungen:

- Ausführung ohne Anschlusskabel (Best.-Nr.: ST-4.2-O)
Preis inkl. MwSt.: **7,50 Euro**
- Ausführung mit 150mm Anschlusskabel (Best.-Nr.: ST-4.2-150)
Preis inkl. MwSt.: **15,00 Euro**
- Ausführung Kundenspezifisch ab 1m bis 3m Anschlusskabel
(Best.-Nr.: ST-4.2-[Länge in mm])
Preis inkl. MwSt.: **15,00 Euro plus 5 Euro pro Meter**
Beispiel: ST-4.2-3000 (3 Meter Kabellänge) = 30,00€

Steckverbinder für LSU4.9:



Lieferumfang:

- Steckverbinder für Bosch Breitband-Lambdasonde Typ LSU4.9
- Gehäuse, Pins und Einzeladerabdichtung
- Für Kabel mit 1,0mm² Querschnitt
- Lieferung mit oder ohne vormontierten Anschlusskabeln (Kabelfarben passend zur Pinbelegung der Lambdasonde)

Ausführungen:

- Ausführung ohne Anschlusskabel (Best.-Nr.: ST-4.9-O)
Preis inkl. MwSt.: **7,50 Euro**
- Ausführung mit 150mm Anschlusskabel (Best.-Nr.: ST-4.9-150)
Preis inkl. MwSt.: **15,00 Euro**
- Ausführung Kundenspezifisch ab 1m bis 3m Anschlusskabel mit Schutzschlauch (Best.-Nr.: ST-4.9-[Länge in mm])
Preis inkl. MwSt.: **15,00 Euro plus 5 Euro pro Meter**
Beispiel: ST-4.2-3000 (3 Meter Kabellänge) = 30,00€

Einschweißgewinde für Lambda-Sonden



Lieferumfang:

- Passendes Einschweißgewinde für Lambdasonden vom Typ LSU4.2 und LSU4.9
- Mit Gewinde, Verschlusschraube und Dichtung
- Gewinde und Verschlusschraube: Edelstahl
Dichtung: Kupfer oder Aluminium

Best.-Nr.: Gewinde
Preis inkl. MwSt.: **9,00 Euro**

Tragschienenadapter



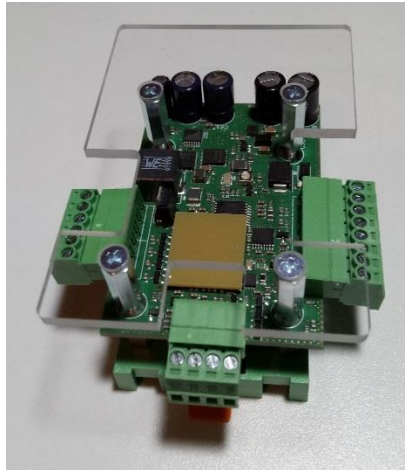
Lieferumfang:

- Passender Tragschienenadapter für alle Lambda-Messwandler 24 Volt
- Für die Montage auf einer Standard-Hutschiene
- Mit Befestigungsmaterial

Best.-Nr.: Adapter

Preis inkl. MwSt.: **15,00 Euro**

Tragschienenadapter mit Plexiglas-Abdeckung



Lieferumfang:

- Passender Tragschienenadapter mit Plexiglas-Abdeckung zum Berührungsschutz.
- Inkl. Tragschienenadapter für alle Lambda-Messwandler 24 Volt
- Für die Montage auf einer Standard-Hutschiene
- Mit Befestigungsmaterial

Best.-Nr.: Adapter-Abdeckung

Preis inkl. MwSt.: **30,00 Euro**

Bestellung und Versand

Um zu bestellen, schreiben Sie einfach eine formlose Mail an:

info@breitband-lambda.de

Bitte vergessen Sie nicht, Ihre Rechnungs- und Lieferadresse mit anzugeben!

Versandkosten bis 500€ Warenwert

- Innerhalb Deutschlands: 6,00 Euro
- Innerhalb der EU: 15,00 Euro
- Weltweit (inkl. Schweiz): Auf Anfrage

Versandkosten über 500€ Warenwert

- Innerhalb Deutschlands: 12,00€
- Innerhalb der EU bis 1000€: 30,00€
- Innerhalb der EU über 1000€: 45,00€
- Weltweit (inkl. Schweiz): Auf Anfrage

Der Versand der Waren erfolgt mit DHL. Eine Sendungsnummer für Ihre Lieferung wird Ihnen nach Versand per Mail mitgeteilt.

Zahlungsarten

Deutschland:

- Vorkasse
- Paypal (zzgl. 2% Gebühren)
- Rechnung (zahlbar sofort ohne Abzüge)

Übrige:

- Vorkasse
- Paypal (zzgl. 4% Gebühren)